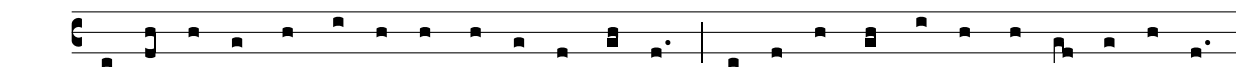


PRÆCONIUM PASCHALE (Exsultet iam angelica)



Z A - já - sej - te již, zá - stu - py an - dě - lů v nebi! Zaskvějte se v slávě, božská ta - jemství!



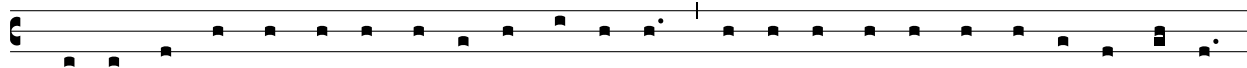
K ví - těz - ství tak moc - né - ho Krá - le za - zni pol - ni - ce a zvěs - tuj spá - su!



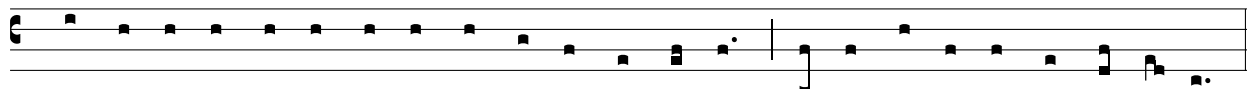
Raduj se i ty, ze - mě, za - li - tá tak o - sl - ni - vou zá - ří a to nou - cí v jas - u věč - né - ho Krále,



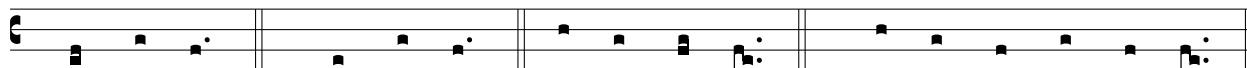
po - hled', jak na ce - lém svě - tě rych - le zmi - ze - ly tem - no - ty!



Ra - duj se i ty, Cír - kvi, ne - věs - to Kris - to - va, zkráš - le - ná les - kem tak jas - né - ho svět - la!



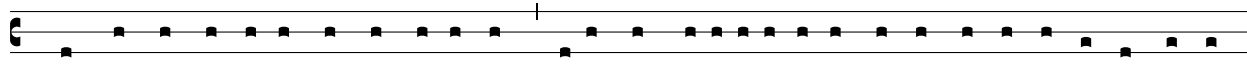
A v mohutném zpě - vu li - du ať ten - to dům Bo - ží za - zní o - zvě - nou té ra - dos - ti.



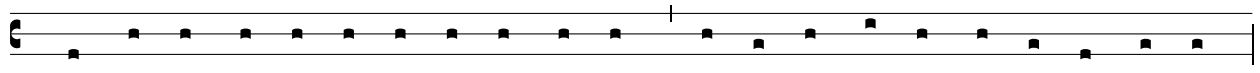
Pán s vá - mi. **Ř. I s tebou.** Vzhů - ru srd - ce. **Ř. Má - me je u Pá - na.**



Vzdávej - me dí - ky Bo - hu, na - še - mu Ot - ci. **Ř. Je to důs - toj - né a spraved - li - vé.**



Vprav - dě je důs - toj - né a spraved - li - vé, a - bychom nevi - ditel - né - ho Bo - ha, všemohou - cí - ho Ot - ce,



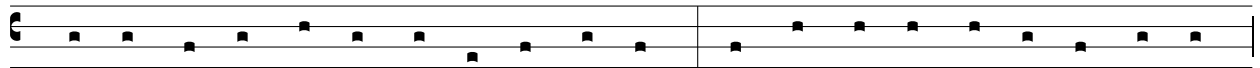
i je - ho jed - no - ro - ze - né - ho Sy - na, na - še - ho Pá - na Je - ží - še Kris - ta,



o - sla - vo - va - li ra - dostným zpě - vem a ce - lou vrouc - nos - tí srd - ce i du - cha.



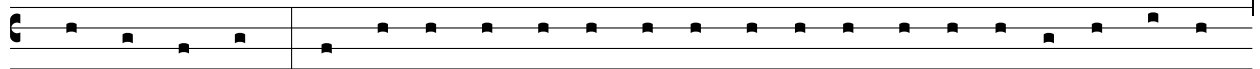
Ne - boť Kris - tus za nás spla - til věč - né - mu Ot - ci dluh A - damův a svou kr - ví z lás - ky pro - li - tou



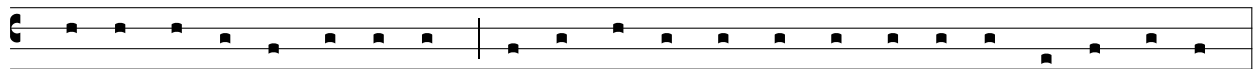
zru - šil dluž - ní ú - pis dáv - né - ho hří - chu. Dnes je slav - nost ve - li - ké no - ci,



kdy se za - bí - jí o - nen pra - vý Be - rá - nek, je - hož krev po - svě - cu - je ve - ře - je vě - ří - cích.



To je ta noc, ve kte - ré jsi, Bo - že, na - še pra - ot - ce, Iz - ra - e - lo - vy dě - ti,



kdy - si vy - ve - dl z E - gyp - ta. Ru - dým mo - řem jsi je pak pře - ve - dl su - chou no - hou.



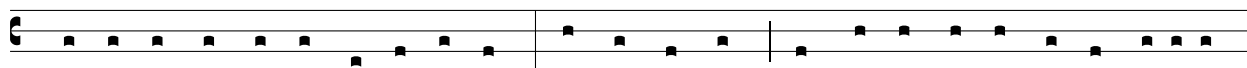
To je te - dy ta noc, kdy jas oh - ni - vé - ho slou - pu za - hnal tem - no - tu hří - chu.



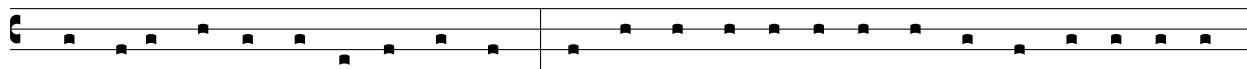
To je ta noc, kte - rá dnes na ce - lém svě - tě vzda - lu - je vě - ří - cí v Kris - ta



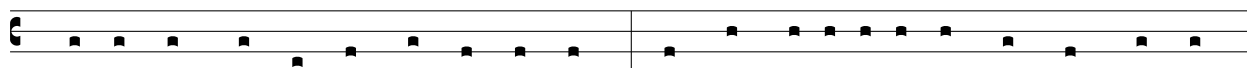
od ne - pra - vos - tí svě - ta a od tmy hří - chu, vra - cí k mi - los - ti,



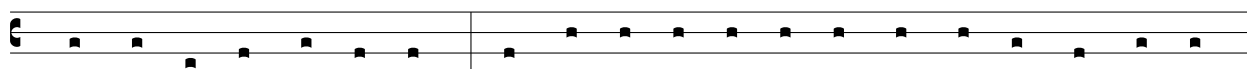
s-dru-žu - je ve sva-té spo-le-čenství. To je ta noc, v níž Kristus pou-ta smr-ti rozlomil



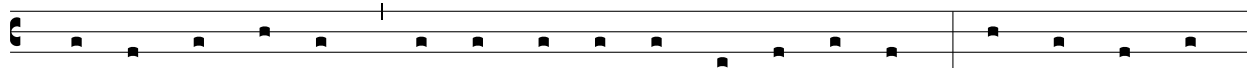
a ja-ko ví-těz vy-stou-pil z hro-bu. Nic by nám ne-pros-pě-lo, že jsme se na-ro-di-li,



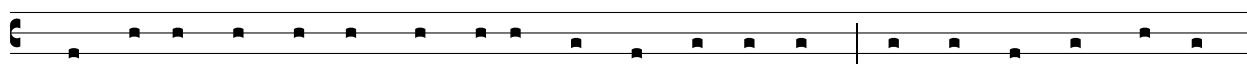
kdy-by-chom ne-by-li vy-kou-pe-ni. Ó, jak ob-di-vuhod-ně se k nám sklá-ní



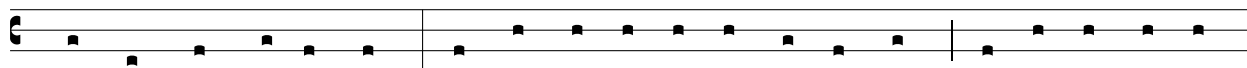
tvá ot-cov-ská do-bro-ta! Jak ne-do-ce-ni-tel-ný to pro-jev tvé lás-ky:



Sy-na jsi vy-dal, a-bys vy-kou-pil slu-žeb-ní-ka! To je ta noc,



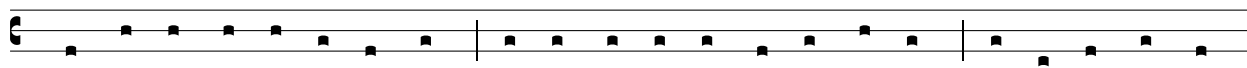
o kte-ré je psá-no: "Noc ja-ko den se roz-jas-ní" a "Noc je mým svět-lem



ve všech mých ra-dos-tech". A tak po-svě-ce-ná ta-to noc za-há-ní hří-chy,



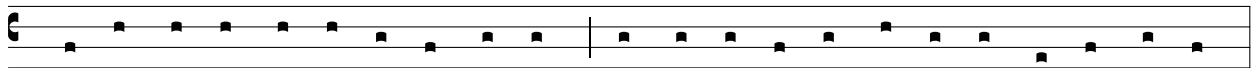
smý-vá vi-ny, hříš-ní-kům vra-cí ne-vin-nost a zar-mou-ce-ným ra-dost.



Ó vpravdě bla-ho-dár-ná noc, kte-rá spo-ji-la ze-mi s ne-bem, člo-vě-ka s Bohem.



Pro-sí-me tě te-dy, Bo-že, ať ve-li-ko-noč-ní sví-ce, za-pá-le-ná ke cti tvé-ho jmé-na



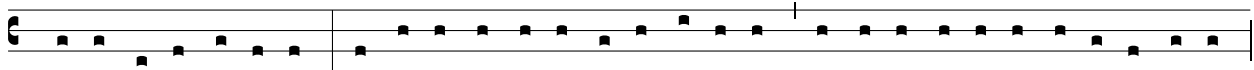
stá - le sví - tí ne-sláb nou-cím ja-sem, aby ro - ze-hna-la tem-no - tu té - to no - ci.



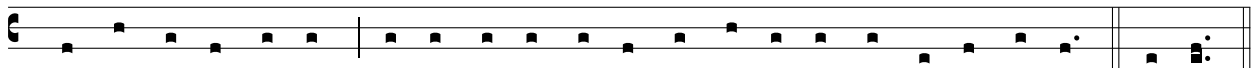
Při-jmi ji ja-ko lí-beznou vů-ni a dej, a - by zá - ři - la ja-ko svět-la na ne-bi.



Pla-men je - jí ať spa-tří jitř - ní Vlád-ce svět-la. O - nen to - tiž Vlád-ce svět-la,



kte-rý nezná zá-pa du. Ten, kte-rý se vrá til z ří-še zemřelých a jas-ně za-zá-řil lidskému ro-du:



tvůj Syn Je-žíš Kristus, kte-rý s tebou ži - je a kra-lu - je na vě-ky vě-ků. A-men.